

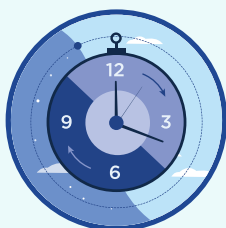
安全駕駛 藥注意!

📢 藥品可能影響駕車？

服用**特定類別藥品**可能引發下列症狀，導致駕駛生理狀況改變



嗜睡



反應時間變慢



眩暈(頭暈)



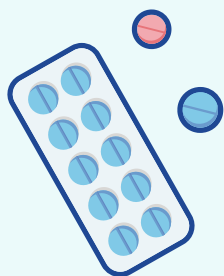
協調性失衡



視力模糊

📢 哪些藥品類別可能影響駕駛安全？

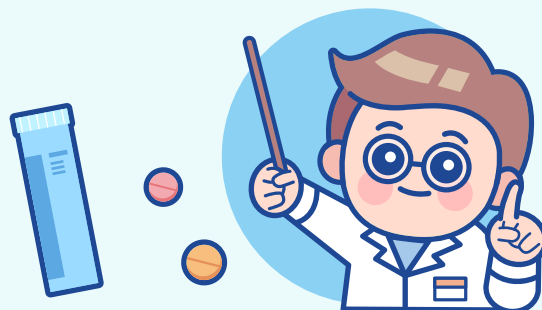
- 安眠藥
- 麻醉藥
- 散瞳劑
- 肌肉鬆弛劑
- 部分降血糖藥
- 部分降血壓藥
- 部分止咳感冒藥
- 部分抗組織胺藥
- 部分口服止痛藥
- 部分抗精神病藥
- 部分抗焦慮藥
- 部分抗憂鬱藥



📢 藥博士提醒您

民眾就醫領取或購買上述藥品時，應諮詢**醫師或藥師**

- 1.使用藥品後，**是否**可以駕駛？
- 2.使用藥品後，**多久**可以駕駛？



📢 上述類別外之其它藥品

民眾應注意藥品仿單（說明書）標示的**警語及注意事項**，其中包括對於操作機械能力（包含駕駛能力）的影響。
若有任何疑問，請向專業醫療人員諮詢，以確保交通安全！